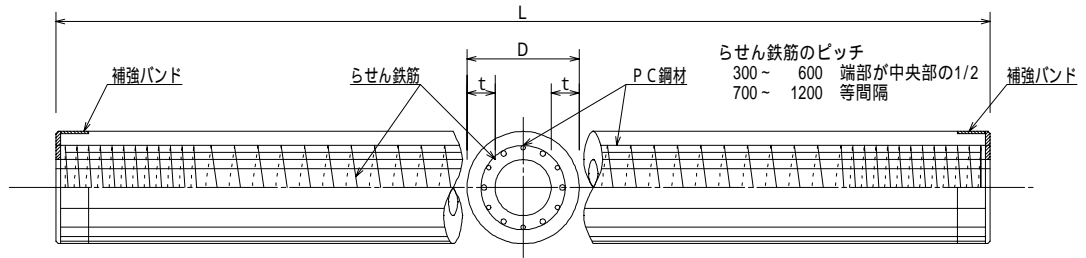


1 2 3 M A S パイル W (特厚)

『1 2 3 M A S パイル W』は、コンクリートの設計基準強度 1 2 3 N/mm² の特厚タイプの P H C くいであり、(財)日本建築センター基礎評定委員会の評定を取得した製品です。

【標準断面図】



【設計諸数値】

コンクリートの許容応力度

くいの種類		基準強度 (N/mm ²)	長期許容応力度 (N/mm ²)			短期許容応力度 (N/mm ²)		
			圧縮	曲げ引張	斜張	圧縮	曲げ引張	斜張
1 2 3 M A S パイル W	A	123	35.0	1.0	1.2	70.0	2.0	1.8
	B			2.0			4.0	
	C			2.5			5.0	

【断面性能表】(300mm ~ 1200mm)

外径 D (mm)	種類	有効プレ ストレス (N/mm ²)	厚さ t (mm)	長さ L (m)	断面積 A × 10 ² (mm ²)	P C 鋼材			換算 断面積 A e × 10 ² (mm ²)	換算断面 二次モーメント I e × 10 ⁴ (mm ⁴)	参考質量 W (t/m)		
						径 (mm)	本数	断面積 A p (mm ²)					
300	A	4.0	75	4 ~ 13	530	7.1	6	240	540	37,967	0.138		
	B	8.0		4 ~ 15		9.0	8	512				550	38,775
	C	10.0		9.0		10	640	556				39,150	
350	A	3.5	85	4 ~ 13	708	7.1	7	280	719	69,686	0.184		
	B	8.0		4 ~ 15		9.0	10	640				734	71,237
	C	9.1		9.0		12	768	739				71,783	
400	A	4.0	90	4 ~ 15	877	7.1	10	400	893	116,400	0.228		
	B	7.5		9.0		12	768	908				118,520	
	C	9.4		10.7		11	990	917				119,850	
450	A	4.0	95	4 ~ 15	1,060	9.0	8	512	1,080	182,560	0.275		
	B	8.0		9.0		16	1,024	1,101				186,250	
	C	10.0		10.7		14	1,260	1,110				188,050	
500	A	4.0	110	4 ~ 15	1,348	9.0	9	576	1,371	281,700	0.350		
	B	8.0		10.7		14	1,260	1,398				287,840	
	C	10.0		10.7		17	1,530	1,409				290,240	
600	A	3.7	125	4 ~ 15	1,865	9.0	12	768	1,896	572,500	0.485		
	B	7.4		10.7		18	1,620	1,930				583,740	
	C	9.3		10.7		23	2,070	1,948				589,640	
700	A	3.6	140	4 ~ 15	2,463	10.7	11	990	2,503	1,044,870	0.640		
	B	6.9		10.7		22	1,980	2,542				1,063,900	
	C	9.3		12.6		22	2,750	2,573				1,078,700	
800	A	3.5	160	4 ~ 15	3,217	10.7	14	1,260	3,267	1,781,800	0.836		
	B	6.7		10.7		28	2,520	3,318				1,813,500	
	C	9.1		12.6		28	3,500	3,357				1,838,200	
900	A	3.4	180	4 ~ 15	4,072	10.0	20	1,570	4,135	2,852,200	1.058		
	B	6.7		10.0		40	3,140	4,198				2,901,200	
	C	8.3		11.2		40	4,000	4,232				2,928,000	
1000	A	3.6	180	4 ~ 15	4,637	10.0	24	1,884	4,712	4,158,100	1.205		
	B	7.0		10.0		48	3,768	4,788				4,231,100	
	C	8.7		11.2		48	4,800	4,829				4,271,100	
1100	A	3.6	190	4 ~ 15	5,432	11.2	22	2,200	5,520	5,973,300	1.412		
	B	6.9		11.2		44	4,400	5,608				6,079,000	
	C	8.5		12.6		44	5,500	5,652				6,131,800	
1200	A	3.7	200	4 ~ 15	6,283	11.2	26	2,600	6,387	8,319,700	1.633		
	B	7.1		11.2		52	5,200	6,491				8,471,400	
	C	8.7		12.6		52	6,500	6,543				8,547,200	