



会社概要

Concrete + α



Concrete + α

コンクリート

アルファ

小石、砂、水、セメント。

コンクリート製品は、地球が造ってくれたこれらの資源を使ってつくられます。

地球が私たちに与えてくれる自然の素材を、

暮らしに役立てていくのが、マエタの仕事です。

小石、砂、水、セメント。

このシンプルな地球資源に、何かをプラスして、

地球に役立つものを創っていくことが、マエタの使命です。

Concrete + Function 機能
コンクリート ファンクション

Concrete + Nature 自然
コンクリート ネイチャー

Concrete + Purpose 目的
コンクリート パーパス

Concrete + Future 未来
コンクリート フューチャー

マエタは常に

Concrete + α をクリエイトしています。

プレキャストコンクリート製品の総合メーカー

各種建築物・構造物の基礎杭、分割式大型ボックスカルバートから擁壁、側溝まで、また超高層建築物の構造部材や環境配慮型製品、超高強度コンクリート製品など、マエタでは、あらゆるプレキャストコンクリート製品を取り扱っています。

『設計・製造・施工』信頼の一貫体制

マエタでは、設計から製造、施工までの一貫した効率的な体制を確保しています。優れた技術力、製品品質と施工品質の高さを、信頼の一貫体制が支えています。

あらゆるステージで活躍するマエタの製品群



ダム用製品
» p9

宅造用擁壁
» p10

雨水地下貯留槽
» p6

建築用部材
» p10

電気・通信用
共同溝
» p10

側溝用製品
» p8

下水道用製品
ヒューム管
組立マンホール
» p6

下水道用製品
ボックスカルバート
» p6

RCセグメント製品
» p8

基礎杭
» p5

河川用製品
» p9

消防用製品
» p10

基礎杭
» p5

貯水施設
» p10

トンネル用製品
» p8

法面用製品
» p9

電気・通信用
PCポール
» p10

農業土木用製品
» p6

道路用擁壁
» p8

超高強度港湾
コンクリート製品
» p7



小石、砂、水、そしてセメント。
地球が私達に与えてくれた自然の資源が
コンクリートの原材料です。
マエタは、常にこれら地球産の資源を
最大限に活用する製品づくりに取り組んでいます。
そしてコンクリートの可能性を希求し続けます。

「地球に役立つものだけを」
それがコンクリート製品総合メーカー・マエタの
コンセプトです。



基礎杭

土木・建築の基礎には、地上を支えるための基礎杭が使われます。構造物の形状、地盤の状態に合わせて、マエタの各種基礎杭・工法が、地中から構造物を支えます。

- PHC杭
- ST杭
- PRC杭
- 節付きPHC杭
- SC杭
- 無溶接継手
- プレボーリング根固め工法
- 中掘り拡大根固め工法
- ヒートパイル工法

ペアリングジョイント(PJ)
トリプルプレートジョイント(T-P JOINT)

MFC工法
MFC-II工法

H・B・M工法
BRB工法
ST-BRB工法
Hyper-MEGA工法
COPITA型プレボーリング杭工法
MAGNUM-BASIC工法

STJ工法
New-STJ工法
New-STJ-II工法

ヒートパイル工法



●プレボーリング拡大根固め工法



●PHC杭(MASパイル)



●節付きPHC杭(MFパイル)



●SC杭(SC-MASパイル)



●ペアリングジョイント(PJ)



●トリプルプレートジョイント(T-P JOINT)



●中掘り拡大根固め工法



●ヒートパイル工法

※国土交通大臣認定工法は、弊社が責任を持って施工管理し、製品品質・施工品質の確保を行います。

下水道用製品

私たちの目に見えない地中には、コンクリート製品が作る道があります。マエタの下水道製品が作る地中を走る道が、私たちの生活機能や、都市機能を支えています。

- ボックスカルバート
- ヒューム管・セグメント
- 組立マンホール
- 雨水地下貯留槽
- 雨水浸透製品
- 防菌コンクリート製品

RCボックスカルバート
PCボックスカルバート
可とうボックス
オープンシールド工法
ボックスベアリング横引き工法
TB(タッチボンド)工法
SSボックス

外圧管・内圧管
E形推進管・NS推進管
CSパイプ
CSB
セラヒューム
EX推進管
ミニシールドセグメント

エスホール
アドホール
スレンダハイブリッドホール

プレキャスト遊水池
ミニゲート

ピックリート



●ボックスカルバート



●可とうボックス



●オープンシールド工法



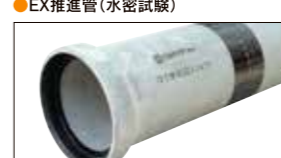
●ボックスベアリング横引き工法



●ヒューム管



●EX推進管(水密試験)



●CSパイプ



●CSB



●ミニシールドセグメント



●プレキャスト遊水池

- 用排水路
- 貯水施設
- 補修工法

マエタ式水路
大型フリユーム
水路用L形
ベンチフリユーム
ベンチボックス
排水フリユーム
MCフリユーム
小動物脱出水路
落差工

プレキャストファームボンド
ダクトル補修パネル

セラヒューム

エスホール
アドホール

スレンダハイブリッドホール

ミニゲート
ピックリート



●マエタ式水路



●大型フリユーム



●水路用L形



●排水フリユーム



●MCフリユーム(排水フリユーム)



●小動物脱出水路



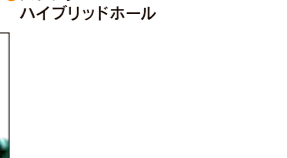
●プレキャストファームボンド



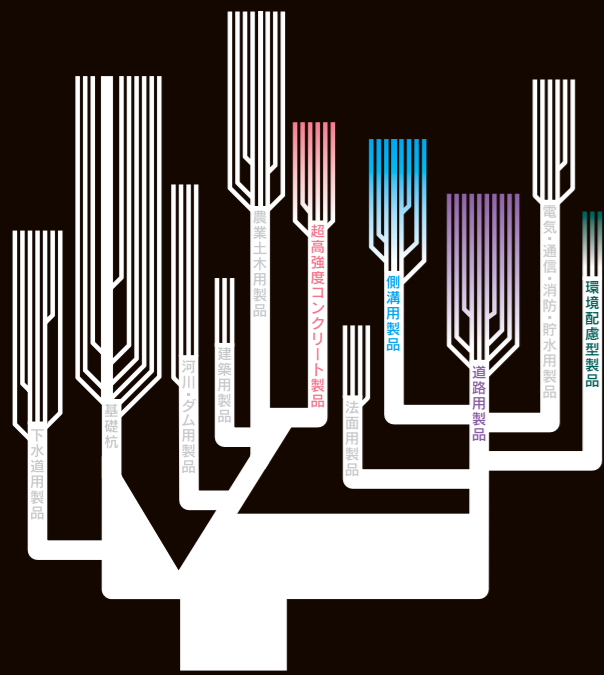
●ダクトル補修パネル



●セラヒューム



●スレンダハイブリッドホール



工場生産されるコンクリート製品の最大の使命は、パイルの1本1本、ブロックの1個1個、製品のひとつひとつがどれをとっても均一で、高水準であること。一貫した近代的工場設備から、優れたマエタのコンクリート製品が作り出されます。そして、厳しい品質管理を経て、信頼されるマエタのコンクリート製品が送りだされます。

機能が多種多様に求められる現代において、幅広いマエタのコンクリート製品群は、それぞれの機能にフレキシブルに対応します。

超高強度コンクリート製品

超高強度繊維補強コンクリート「ダクトル」は、強度が高く軽量で、耐塩害性、耐摩耗性、耐衝撃性など、力学的特性や耐久性等の材料特性に優れ、新設はもとより構造物の補修・補強等にも広く活用されています。

ダクトル製品

- ダクトル床版
- ダクトルデッキ床版
- ダクトル補修パネル
- ダクトルモニュメント
- ダクトル製連絡通路
- ダクトルフォーム



●ダクトル床版



●ダクトルデッキ床版



●ダクトル補修パネル



●ダクトルフォーム(港湾コンクリート製品)



●ダクトル製連絡通路

環境配慮型製品

環境配慮型製品は、リサイクル材(循環資源)をコンクリート材料に使用した製品です。マエタではリサイクル製品の開発に率先して取り組んでおり、通常のコンクリートと同等の安全性と耐久性を保証しております。

溶融スラグ入り製品

- 青森県認定リサイクル製品
- 岩手県再生資源利用認定製品(エコピース)
- 秋田県認定リサイクル製品(エコピース)
- 山形県リサイクル製品認定(エコピース)
- うつくしま、エコリサイクル製品認定(エコスラグPCa製品)
- 国土交通省東北地方整備局指定(溶融スラグ入り製品)



●溶融スラグ



●フライアッシュ



●再生粗骨材M

フライアッシュ(石炭灰)入り製品

- 秋田県認定リサイクル製品(フライピース)
- 山形県リサイクル製品認定(フライコン)

再生粗骨材M入り製品

- 岩手県再生資源利用認定製品
- 宮城県グリーン製品認定(宮城県グリーン製品)

道路用製品

道路交通網の発展に伴い、施工条件の厳しい場所にも道は延び続けます。マエタの道路用製品は、限られた土地、厳しい条件での道路作りに安全でフレキシブルな製品群です。

道路用擁壁

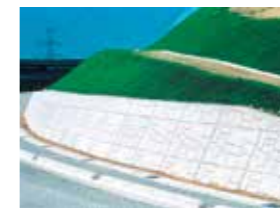
- 道路用MLウォール
- GSウォール
- ライトMLウォール
- MLウォール(RPCA)
- ビッグロック
- ハーフPca重力式擁壁ドラゴンウォール
- テールアルメ工法
- PC-壁体
- 道路用マルチコーナー擁壁



●道路用MLウォール



●GSウォール



●ビッグロック



●テールアルメ工法



●ドラゴンウォール

アンダーパス

- SSボックス
- スパンザウォール
- テクスパン工法

防護柵

- プレキャストガードフェンス
- 壁高欄

トンネル用製品

- RCセグメント
- トンネル用スリット側溝
- トンネル用壁付スリット側溝
- フライピースー
フライアッシュを原材料としたPCa製品



●テクスパン工法



●RCセグメント、トンネル側溝



●道路用マルチコーナー擁壁

その他道路用品

- 門型ボックスカルバート
- インターロッキングブロック
- 歩車道境界ブロック
- 組立歩道
- 防雪柵基礎型枠
- 溶融スラグ入り製品
- フライアッシュ入り製品
- RMG(再生粗骨材M)路面排水溝

側溝用製品

安全な道路交通のため、路面から雨水を効率よく排・流水する側溝用製品。可変勾配型、道路横断用や防音側溝など各現場、それぞれの用途に応じた各種側溝を取り揃えています。

側溝

- スーパーMXドレーン
- MU・ME暗渠
- 浸透側溝
- MUドレーン
- MUグレート
- JIS側溝



●スーパーMXドレーン



●MU・ME暗渠

●浸透側溝

可変側溝

- MVドレーン
- MKドレーン
- VS側溝



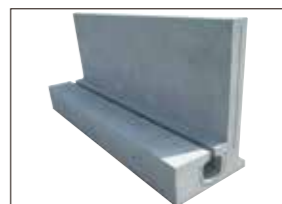
●MVドレーン



●MVドレーン



●トンネル用スリット側溝



●トンネル用壁付スリット側溝



●SSボックス



●スパンザウォール



●プレキャストガードフェンス



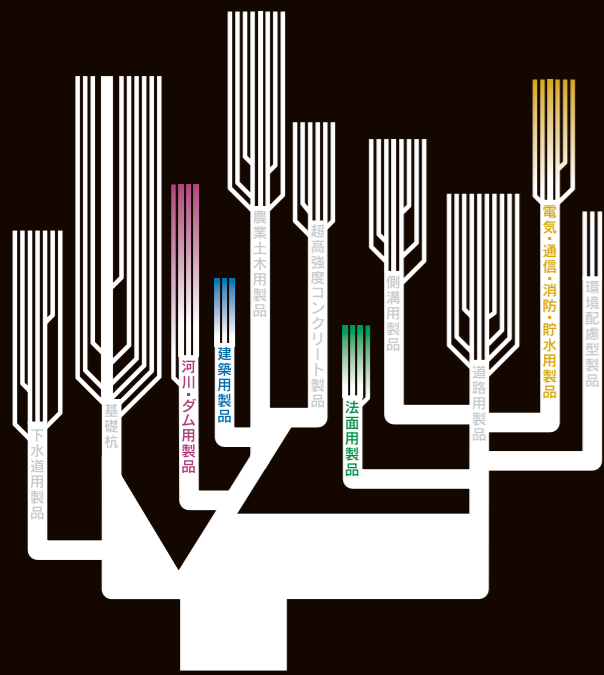
●壁高欄



●インターロッキングブロック



●門型ボックスカルバート



「自然環境との調和、人間性の重視」という観点からコンクリートをとらえた時、これまでとは少し違った何かが見えてきました。アメニティな生活空間、ヒューマンライフな都市空間、そして人と自然とのハーモニー、新しい分野へのチャレンジが、次々と現実のものとなって形づくられています。

マエタは、常に時代の求めているものを模索し、時代の流れをいち早く察知した新製品開発に取り組んでいます。コンクリートの可能性を広げ、時代のニーズと歩調を合わせたステップアップをはかるため、マエタは技術開発に大きな力を注いでいます。



法面用製品

法面保護による自然災害防止という大きな課題を踏まえ、マエタは長年の実績を残してきました。さらに景観や自然環境に配慮した製品も開発し、お届けしています。

法面保護製品

RCクロアブロック

パンウォール工法

フレームプレート

プレシール

グラスカル



●グラスカル



●RCクロアブロック



●パンウォール工法



●フレームプレート

河川・ダム用製品

治水という自然災害防止の基本機能だけでなく、近年では景観を損なわない美しさも河川護岸に求められます。マエタは、景観や環境に配慮した河川用製品をお届けします。

河川護岸製品

リバーブロック

ゴビマット

耐磨耗補修工法

エプロンガード

ダクトアルフォーム

耐薬品性製品

レジンコンクリート製品

ダム用製品

監査廊

埋設型枠

エレベータシャフト

天端連絡通路

天端張出床版



●リバーブロック



●ゴビマット



●エプロンガード



●ダム監査廊



●ダム埋設型枠(レジンコンクリート製品)



●ダム天端張出床版

建築用製品

新しく開発される住宅地の基礎部分から、都市機能が集中する街のビル群まで、高品質で経済性・省力化に優れたマエタのプレキャスト化された建築用製品が活躍します。

宅造用擁壁

宅造用MLウォール

ハイ・タッチウォール

マルチコーナー擁壁

建築用部材

柱部材

梁部材

柱梁接合部一体型部材

バルコニー

床版

地下連絡通路

推進用大型ボックス

SSボックス



●宅造用MLウォール



●宅造用マルチコーナー擁壁



●ハイ・タッチウォール



●建築用部材(柱梁接合部一体型部材)



●建築用部材(柱)



●建築用部材(梁)



●建築用部材(床版)



●推進用大型ボックス



●SSボックス

電気・通信・消防・貯水用製品

24時間安心して私たちが暮らせるために、電気・通信・消防などライフラインにかかわるマエタのコンクリート製品が、今日の、そして明日の暮らしを守るお手伝いをしています。

電気・通信用製品

PCポール

共同溝

メガソーラ架台基礎ブロック

消防用製品

耐震性貯水槽

油分離槽

防災製品

波返しブロック

多目的貯水槽

大型PCaブロック

プレキャストファームボンド



●油分離槽



●大型PCaブロック(排水路)



●大型PCaブロック(調整池)



●大型プレキャストファームボンド



●波返しブロック



●PCポール



●共同溝



●耐震性貯水槽



●メガソーラ架台基礎ブロック



●プレキャストファームボンドⅢ型



●大型プレキャストファームボンド



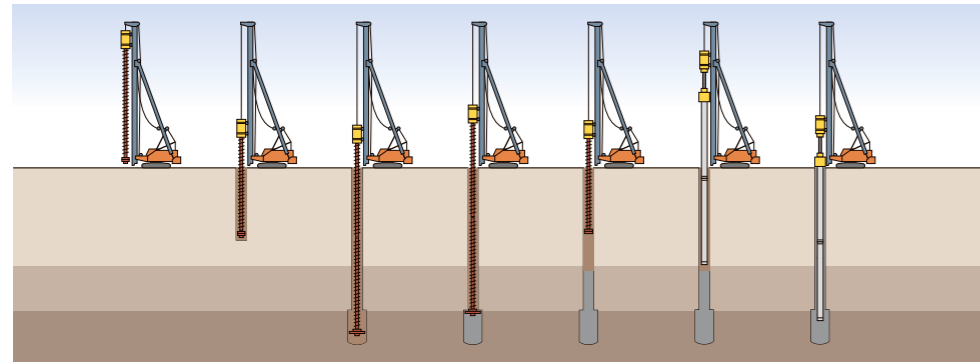
●波返しブロック

基礎

多様な用途や地盤に応じ、建築分野から土木分野まで最適な材料と工法を提案します。また、優れた技術力と豊富な経験に基づいた、効率的で高品質な杭施工を行っています。

プレボーリング杭工法

支持力の評価が大きいことから杭本数を少なく、杭径を小さくして、より経済的な設計が可能な低振動・低騒音の工法です。さまざまな敷地条件に応じた工法の選択が可能です。



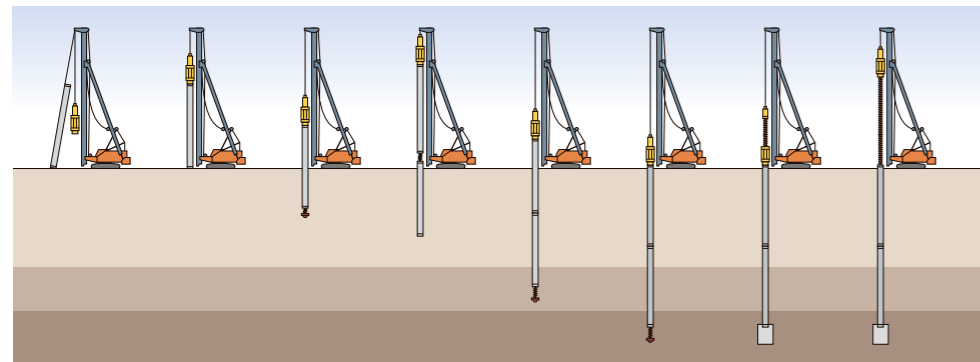
施工手順 プレボーリング拡大根固め工法の例

プレボーリング杭工法の適用工法

- ◎H・B・M工法 ($\alpha=400$)
- ◎BRB工法
- ◎MFC工法
- ◎Hyper-MEGA工法 ($\alpha=300\sim 858$)
- ◎ST-BRB工法
- ◎MFC-II工法
- ◎MAGNUM-BASIC工法 (最大 $\alpha=350, 330$)
- ◎COPITA型プレボーリング杭工法

中掘り杭工法

軟弱な地盤でも杭体がケーシングとなり孔壁の崩壊が防止されるため、特に長い杭の施工に適した工法です。杭の施工精度が向上し、発生残土量が抑えられる環境にやさしい工法です。



施工手順 中掘り拡大根固め工法の例

中掘り杭工法の適用工法

- ◎New-STJ工法 ($\alpha=400$)
- ◎New-STJ-II工法 ($\alpha=450$)
- ◎STJ工法 (土木にも適用可)

継手構造

- ◎溶接継手
- ◎無溶接継手
 - ・ベアリングジョイント(PJ)
 - ・トリプルプレートジョイント(T・P JOINT)

杭頭接合

- ◎固定
- ◎半固定
 - ・F.T.Pile構法
 - ・キャプリングパイル工法

二次製品

高品質な工場製品を使った責任施工により、工期の大幅な短縮、工程管理の簡素化が図られるとともに現場管理費や将来の維持管理費の低減などトータルコストの縮減も図られます。



共同溝

通常の施工方法に加え、クレーン設置スペースが確保できない特殊な現場でも施工ができるボックスベアリング横引き工法などがあります。



雨水地下貯留槽

計画敷地に合わせたプレキャスト部材を組み合わせることで土地の有効利用が図れます。



PC一壁体

道路擁壁・河川護岸・調整池側壁などの壁体構造物を連続地中壁として構築する工法です。中掘り、圧入、TRD工法などがあり、さまざまな現場・土質条件に応じて、工法が選択できます。



◎BRB工法



◎MFC-II工法



ダクトル(超高強度繊維補強コンクリート)床版
部材が薄く軽量であることから施工も容易でメンテナンスフリーです。塩害対策にも有効です。



TB(タッチボンド)工法

高弾性接着剤(TBボンド)で変位に追随し、しかも完全止水が可能な、ボックスカルバート用耐震継手です。



自走式PCa製品多機能据付工法(MAJEST)

製品据付機能を付加したプレキャスト製品専用搬送機MAJESTが施工の合理化を図り、工事現場のコスト縮減、工期短縮に寄与します。



◎STJ工法



◎New-STJ工法



分割式大型ボックスカルバート(2分割)



分割式大型ボックスカルバート(3分割)



分割式2連大型ボックスカルバート(5分割)

大型ボックスカルバートは、サイズと重量に応じて2分割または3分割、5分割とすることにより現場搬入も可能となり、経済的なクレーンの選定も可能になります。分割式大型ボックスカルバートの施工時に使用するスプライススリーブ工法は、PC鋼材による側壁接合方法に比べて作業が容易で施工コストも低減されます。

請負工事例

- ◎共同溝
- ◎ボックスベアリング横引き工法
- ◎防火水槽
- ◎雨水地下貯留槽
- ◎ダクトル床版
- ◎プレキャストファームポンド
- ◎分割式大型ボックスカルバート
- ◎PC一壁体
- ◎その他各種施工
- ◎ボックスカルバートPC緊張組立
- ◎自走式PCa製品多機能据付工法

建築部材

在来工法にオーダーメイドのプレキャスト製品を組み合わせることにより、建築工事現場の施工効率を向上させ、完成までの工期を著しく短縮する効果が生まれます。品質の向上と均一性による現場管理の負担の低減、専門技能工不足の解消、省人化によるコスト削減が図られます。また、現場発生建設廃材の抑制、地球温暖化ガスの発生抑制など、プレキャスト製品の利用は、地球の限られた資源を有効に繰り返し使う社会(資源循環型社会)の構築に貢献し、建設工事に新しい可能性を与えます。



①鉄筋組立



②打設前検査



③コンクリート打設



④工場ストック



⑤部材運送



⑥部材吊上げ



⑦柱部材取付

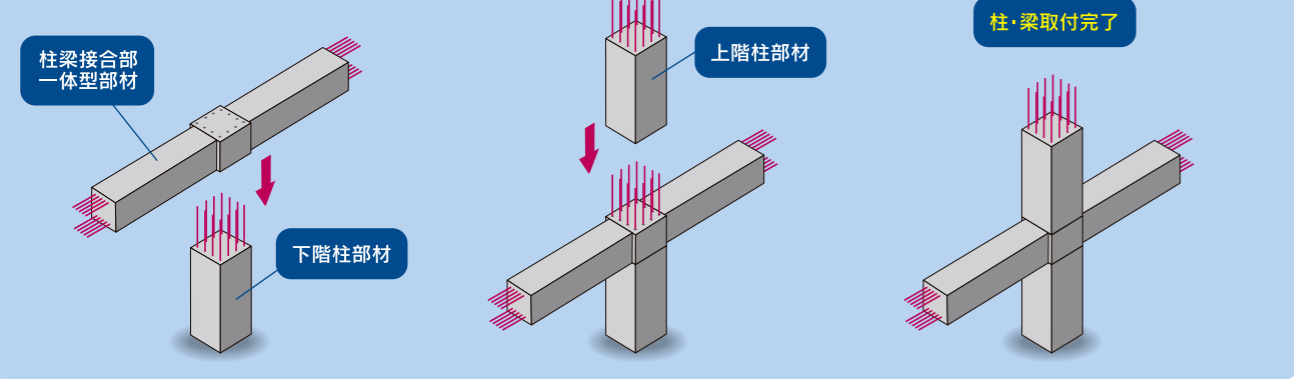


⑧梁部材取付



⑨柱・梁部材取付

柱部材と柱梁一体型部材^(※1)の取付例です



プレキャストコンクリート製品

◎柱部材 ◎梁部材 ◎柱梁接合部一体型部材(※1)
◎バルコニー ◎床版

品質保証

◎(一社)プレハブ建築協会のPC部材品質認定
JPA-HJ2003【H認定】(宇都宮工場)
JPA-HJ2002【H認定】(郡山工場)
JPA-NJ2202【N認定】(山元工場)

◎(一財)日本建築総合試験所の生産技術性能証明
GBRC生産技術証明 第20-25号(宇都宮工場)



宇都宮工場



郡山工場



山元工場



宇都宮工場
(GBRC)

会社概要

前田製管株式会社(MAETA CONCRETE INDUSTRY LTD.)

住 所 〒998-8611 山形県酒田市上本町6番7号
TEL 0234-23-5111 (大代表)
FAX 0234-24-7002
http://www.maeta.co.jp/

設立年月日 昭和23年9月3日(創業年月日 昭和4年2月15日)

代 表 者 代表取締役社長 前田 直之

資 本 金 1億円

決 算 期 3月31日

- 事業目的
1. コンクリート製品の製造並びに販売
 2. コンクリート製品製造に必要な原材料の開発並びに採掘
 3. 土木工事、建築工事、とび土工事、ほ装工事の請負並びに設計監理
 4. 建設機械の製造、販売、修理並びに賃貸
 5. 建設工事用資材の販売
 6. 石・砂利・砂の採取、加工並びに販売
 7. 損害保険代理に関する業務
 8. 不動産の賃貸
 9. 浄水器及び水処理装置の製造並びに販売
 10. 環境に関する調査、観測、分析、影響、評価、保全計画並びに公害防止に関する技術の開発業務
 11. 貨物利用運送事業
 12. コンクリート構造物の劣化調査、診断
 13. コンクリート構造物の保全に関する技術の開発
 14. コンクリート構造物の環境におよぼす影響の調査、観測、分析、評価
 15. コンクリート製品に関する以下の業務
 - ① 新製品の開発業務
 - ② 製品の技術サービスの受託業務
 - ③ 素材の研究開発業務
 16. 設計受託業務
 17. 情報処理委託計算業務及びコンピュータプログラムなどのシステム開発業務
 18. その他前各号に附帯関連する一切の事業

前田製管株式会社は、前田製品販売株式会社を吸収合併し、2013年1月1日より新たにスタートしました。

本社	〒998-8611	山形県酒田市上本町6-7	TEL 0234-23-5111 FAX 0234-24-7002
関東支社	〒135-0042	東京都江東区木場5-11-17(商工中金深川ビル6F)	TEL 03-5621-6473 FAX 03-5621-6455
東北支社	〒980-0011	宮城県仙台市青葉区上杉3-9-4(マエタビル2F)	TEL 022-263-2620 FAX 022-214-8071
北海道事務所	〒059-1986	北海道勇払郡安平町追分弥生286-1	TEL 0145-25-4311 FAX 0145-25-4322
青森支店	〒030-0121	青森県青森市妙見3-3-30	TEL 017-738-1577 FAX 017-738-1624
(八戸駐在)	〒039-1103	青森県八戸市長苗代2-20-1(オフィス長苗代2-C号室)	TEL 0178-20-2115 FAX 0178-28-7434
岩手支店	〒023-0003	岩手県奥州市水沢佐倉河字中の町13	TEL 0197-25-6211 FAX 0197-24-7532
(盛岡駐在)	〒020-0505	岩手県岩手郡雫石町中黒沢川181-20	TEL 019-692-2911 FAX 019-692-2912
仙台支店	〒980-0014	宮城県仙台市青葉区本町1-13-22(仙台松村ビル8F)	TEL 022-263-2626 FAX 022-263-2630
(大崎駐在)	〒989-4411	宮城県大崎市田尻八幡字袋沢35-5	TEL 0229-39-0485 FAX 0229-39-2503
秋田支店	〒011-0901	秋田県秋田市寺内字イサノ131	TEL 018-865-3191 FAX 018-862-6862
(横手駐在)	〒013-0060	秋田県横手市条里3-8-15	TEL 0182-32-9833 FAX 0182-33-4117
山形支店	〒994-0075	山形県天童市大字蔵増字長沼3174	TEL 023-656-8860 FAX 023-651-6011
(山形事務所)	〒990-2447	山形県山形市元木3-10-10	TEL 023-615-7580 FAX 023-633-3770
酒田支店	〒999-7781	山形県東田川郡庄内町余目字沢田15	TEL 0234-45-0450 FAX 0234-45-0451
福島支店	〒963-0531	福島県郡山市日和田町高倉字杉下26-2	TEL 024-958-3236 FAX 024-958-3207
茨城支店	〒310-0853	茨城県水戸市平須町1828-223	TEL 029-305-3371 FAX 029-350-2163
栃木支店	〒329-1323	栃木県さくら市卯の里2-19	TEL 028-681-5221 FAX 028-681-2557
千葉支店	〒260-0007	千葉県千葉市中央区祐光4-7-10	TEL 043-221-2051 FAX 043-221-2052
東京支店	〒135-0042	東京都江東区木場5-11-17(商工中金深川ビル6F)	TEL 03-5621-6471 FAX 03-5621-6455
新潟支店	〒950-0948	新潟県新潟市中央区女池南2-10-16	TEL 025-283-7555 FAX 025-283-7551
※ 青森工場	〒036-0146	青森県平川市大坊竹原62-3	TEL 0172-44-6659 FAX 0172-44-6673
※ 十和田工場	〒034-0102	青森県十和田市大字大沢田字北野166-2	TEL 0176-27-2101 FAX 0176-27-2103
● 水沢工場	〒023-0003	岩手県奥州市水沢佐倉河字中の町13	TEL 0197-25-6212 FAX 0197-25-6244
● 水沢第二工場	〒023-0002	岩手県奥州市水沢工業団地3-102	TEL 0197-24-6561 FAX 0197-22-3679
● 雫石工場	〒020-0505	岩手県岩手郡雫石町中黒沢川181-20	TEL 019-691-1600 FAX 019-692-2912
※ 宮城工場	〒989-4411	宮城県大崎市田尻八幡字袋沢35-5	TEL 0229-39-1321 FAX 0229-39-2503
● 山元工場	〒989-2112	宮城県亙理郡山元町真庭字新山神70	TEL 0223-38-1171 FAX 0223-38-1567
● 秋田工場	〒018-2401	秋田県山本郡三種町鶴川字八幡台124	TEL 0185-85-2300 FAX 0185-85-2304
● 角館工場	〒014-0343	秋田県仙北市角館町下延東川原1-6	TEL 0187-54-2166 FAX 0187-54-4294
● 本社工場	〒999-7781	山形県東田川郡庄内町余目字沢田15	TEL 0234-43-4545 FAX 0234-42-1434
※ 天童工場	〒994-0075	山形県天童市大字蔵増字長沼3174	TEL 023-654-5012 FAX 023-654-5014
※ 東根工場	〒999-3716	山形県東根市大字蟹沢字下縄目1938-2	TEL 0237-42-0457 FAX 0237-43-2347
※ 米沢工場	〒992-0003	山形県米沢市窪田町窪田1285-1	TEL 0238-37-2161 FAX 0238-37-2164
● 郡山工場	〒969-1105	福島県本宮市関下字向川原1-1	TEL 0243-36-4491 FAX 024-958-3207
● 宇都宮工場	〒321-0406	栃木県宇都宮市金田町466	TEL 028-674-2211 FAX 028-674-2214
● 栃木工場	〒329-1323	栃木県さくら市卯の里2-19	TEL 028-682-3321 FAX 028-682-5450
※ 追分工場	〒059-1986	北海道勇払郡安平町追分弥生286-1[共和コンクリート工業(株)]	
※ 川島工場	〒308-0856	茨城県筑西市伊佐山218-3[NC東日本コンクリート工業(株)]	
※ 古河工場	〒306-0206	茨城県古河市丘里13-4[NC関東パイル製造(株)]	
※ 茨城工場	〒306-0213	茨城県古河市北利根1[ジャパンパイル(株)]	
※ 熊谷工場	〒360-0161	埼玉県熊谷市万吉3300[日本ヒューム(株)]	
※ 東京工場	〒190-1204	東京都西多摩郡瑞穂町富士山栗原新田161-1[(株)トーヨーアサノ]	
※ 阿賀野工場	〒959-2221	新潟県阿賀野市保田1280番地7[山崎パイル(株)]	

●はパイル製造工場

※は製造委託工場

