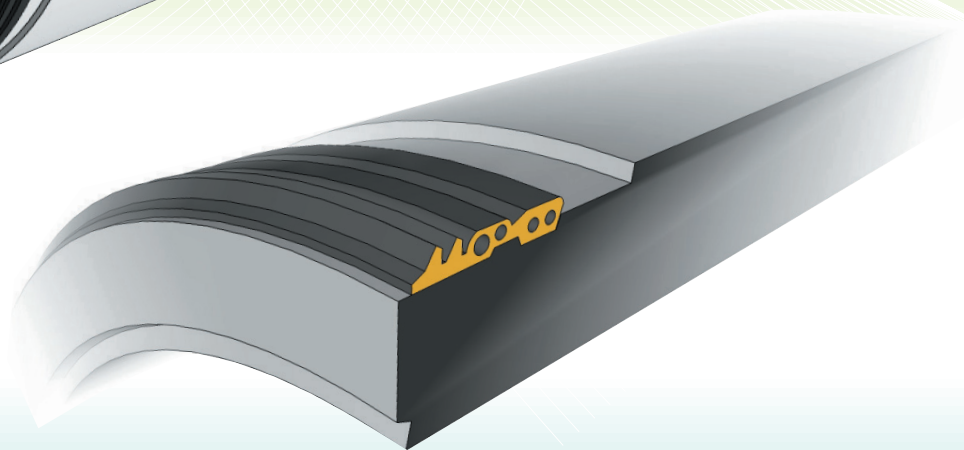
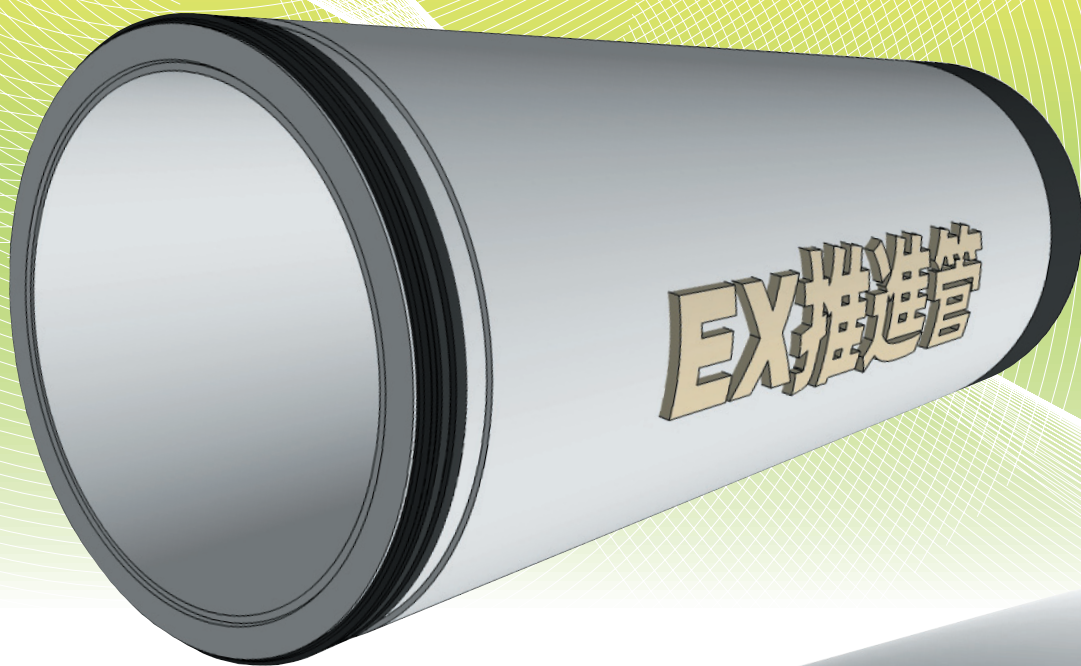


EX推進管

(継手性能JB)

(EXcellent jacking pipe)

EX推進管は、(公社)日本下水道協会規格 JSWAS A-2 継手性能JBに登録された推進管です。



EX推進管研究会

EX推進管

EXcellent
jacking
pipe

(公社) 日本下水道協会規格 JSWAS A-2 登録管 (登録番号JB 4)



1 継手性能JB対応

(公社)日本下水道協会 JSWAS A-2
継手性能JBに登録された推進管です。

2 ワイドシールによる 安定した水密性能

幅広いシール材があらゆる局面でも
安定した止水性能を発揮します。
中空構造のシール材は、接合作業を
スムーズなものとしております。

3 E形管と直接接合が 可能

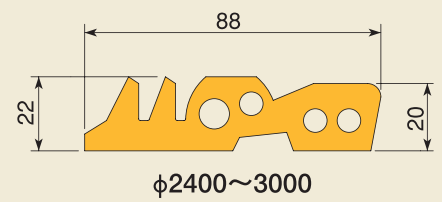
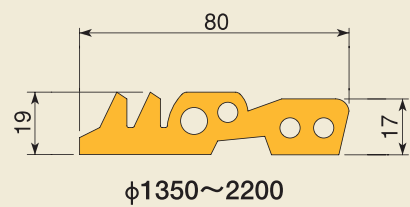
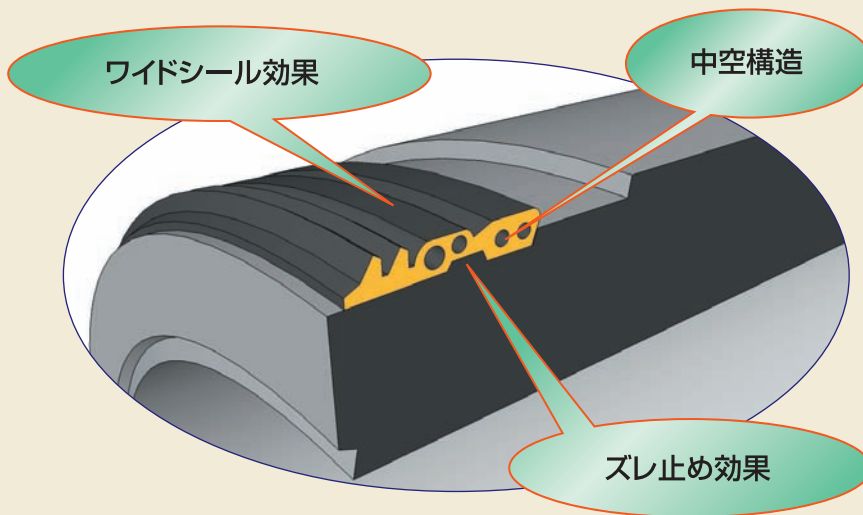
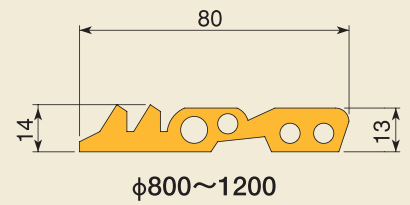
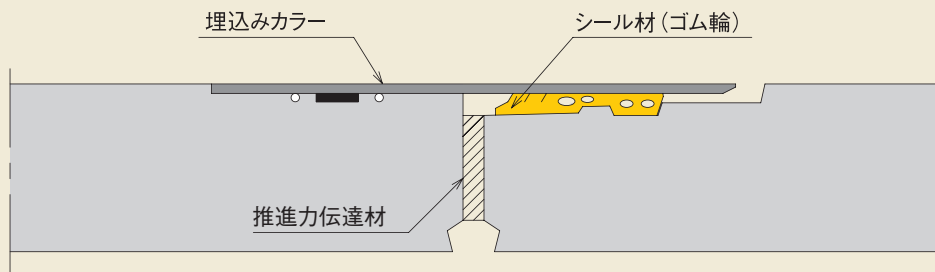
これまで、E形管とJB管の接合には継手
形状の違いから接続管が必要でしたが、
EX管はE形管と直接接続することが
可能です

製品規格

種類

形 状	種 類				管の略号及び 種類の記号	呼び径の範囲	
	内外圧	外圧強さ	内圧強さ	継手性能			
標準管	外圧管	1種	—	JB (0.2MPa)	50	EX JB51	800~3000
					70	EX JB71	
					90	EX 91	
		2種			50	EX JB52	
					70	EX JB72	
					50	EX JB53	
	3種	70	EX JB73		800~3000		
		1種	50			EX AW2 JB51	
			70			EX AW2 JB71	
2種	50		EX AW4 JB52				
	70	EX AW4 JB72					
	3種	50	EX AW6 JB53				
70		EX AW6 JB73					
中押管		S	—	—		—	EX JBS
	T	内外圧管	1種	AW2		50	EX AW2 JBT51
			2種	AW4	50	EX AW4 JBT52	
			3種	AW6	50	EX AW6 JBT53	

■シール材

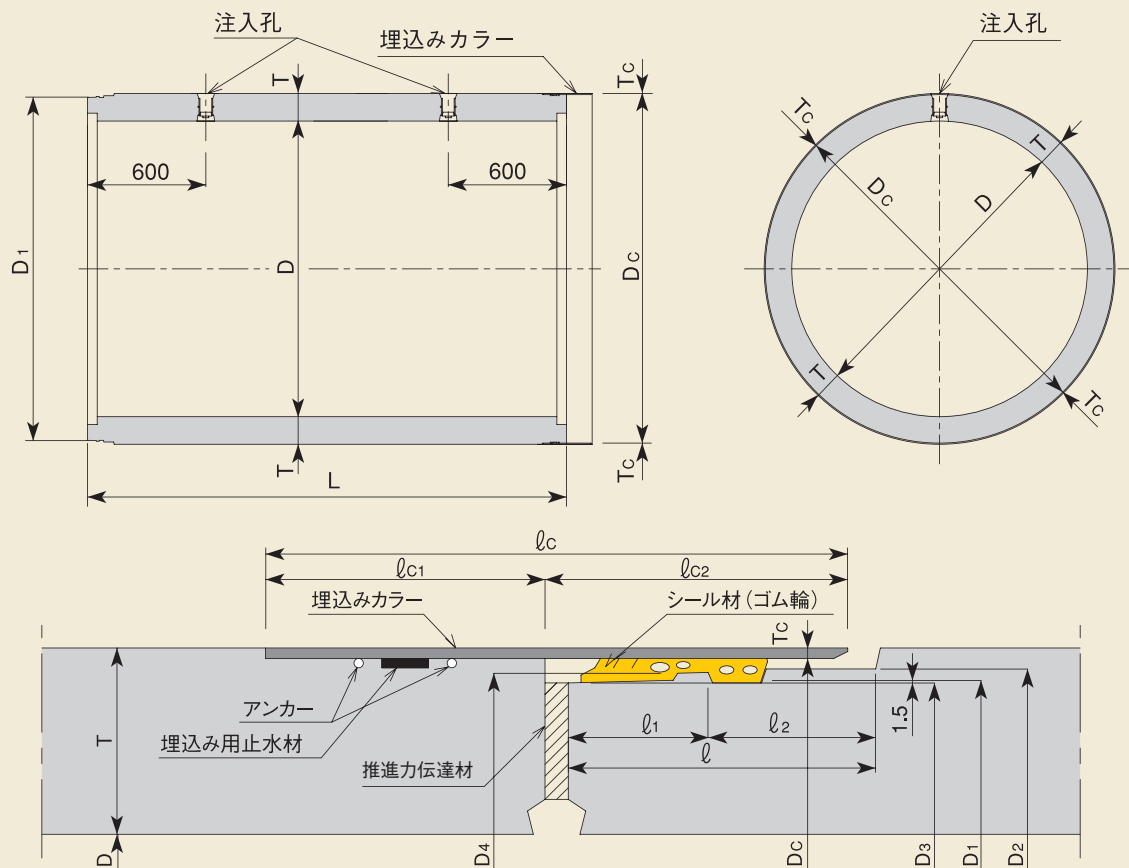


■EX推進管(JB)の抜きし長

単位:mm

呼び径	許容抜きし長 (敷設時)	地震時		
		レベル1	レベル2	
800	40	77	87	
900				
1000				
1100				
1200				
1350				
1500				
1650				
1800				
2000				
2200				
2400				95
2600				
2800				
3000				

■形状



■標準寸法表

単位:mm

呼び径	内径 D	D_1	D_2	D_3	D_4	厚さ T	有効長 L	l	l_1	l_2	l_{c1}	l_{c2}	l_c	T_c	D_c	参考質量 (kg)
800	800	933	942	930	939	80	2430	132	60	72	120	130	250	4.5	951	1330
900	900	1053	1062	1050	1059	90									1071	1670
1000	1000	1173	1182	1170	1179	100									1191	2060
1100	1100	1283	1292	1280	1289	105									1301	2380
1200	1200	1403	1412	1400	1409	115									1421	2840
1350	1350	1563	1577	1560	1569	125									1588	3460
1500	1500	1743	1757	1740	1749	140								1768	4310	
1650	1650	1913	1927	1910	1919	150								1938	5060	
1800	1800	2083	2097	2080	2089	160								2108	5890	
2000	2000	2313	2327	2310	2319	175								2338	7140	
2200	2200	2543	2557	2540	2549	190								2568	8520	
2400	2400	2763	2779	2760	2769	205								2792	10100	
2600	2600	2993	3009	2990	2999	220								3022	11700	
2800	2800	3223	3239	3220	3229	235								3252	13400	
3000	3000	3453	3469	3450	3459	250	3482	15300								
								152	70	82	150	150	300	9		

注1.標準管の有効長(L)は、1200とすることができる。

2.標準管の形状は、カラーなしとすることができる。ただし、有効長は2430、1200とする。

3.有効長の最大と最小との差は、3mm以内とする。

4.呼び径1000以上の標準管には、緊結用埋込みナットをつけることができる。

5.注入孔の数及び位置は、必要に応じて変更することができる。

■継手性能

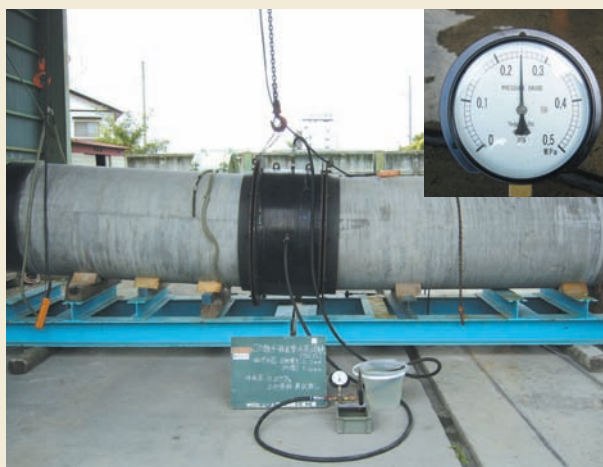
区分	耐水性(MPa)	拔出し長(mm)
JB	0.2	40

■継手部水密性試験(公社)日本下水道協会 JSWAS A-2 継手型式試験結果

試験の種類	試験水圧(MPa)	保持時間(分)	試験拔出し長(mm)		漏水の有無	結果
			上側	下側		
水平水密	0.25	3	40	40	無	合格
曲げ水密	0.25	3	0	60	無	合格
複合水密	0.20	3	37	77	無	合格
複合水密 (内水圧)	0.20	3	37	77	無	合格



水平水密試験



曲げ水密試験

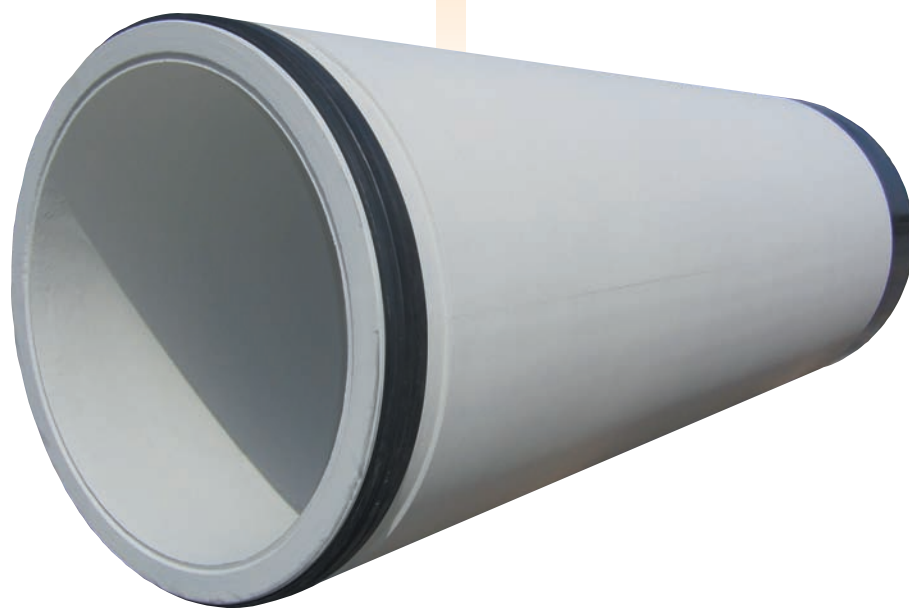


複合水密試験



EX推進管研究会

- 中川ヒューム管工業株式会社
- 日本ヒューム株式会社
- 前田製管株式会社
- 帝国ヒューム管東日本株式会社
- 九州中川ヒューム管工業株式会社
- 中川ヒューム管山陽株式会社
- 千葉窯業株式会社
- 東京コンクリート工業株式会社



■お問い合わせは