

テールアルメ工法

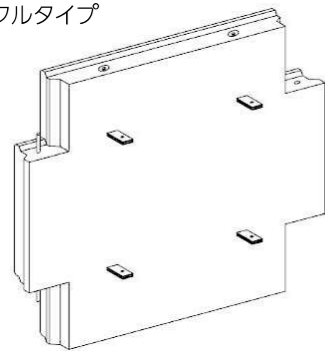
- ・フランスで開発された、コンクリート壁面材の裏込め盛土を鋼製の帯状補強材(ストリップ)で構成をした補強土壁工法です。
- ・壁面は垂直で高い壁高(20m程度)まで対応でき、コーナーにも対応できます。



主要部材

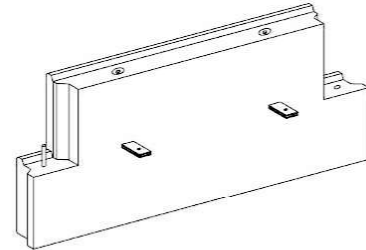
●標準スキン

フルタイプ



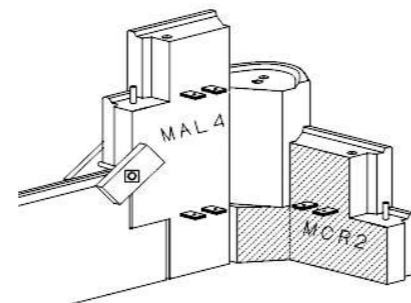
公称寸法:1500×1500×140
コンクリート強度:35N/mm²
重量:788kg

ハーフタイプ



公称寸法:1500×750×140
コンクリート強度:35N/mm²
重量:394kg

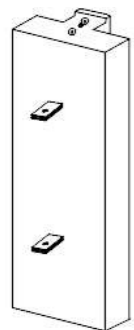
●マルチコーナースキン



公称寸法:850×1500(750)×140
重量:480(240)kg/枚
※()内はハーフタイプ

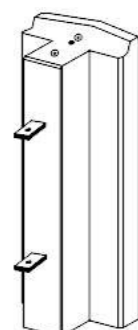
●目地用スキン

Sタイプ



公称寸法:300×1500(750)
重量:393(197)kg/枚
※()内はハーフタイプ

Kタイプ



公称寸法:300×1500(750)
重量:388(194)kg/枚
※()内はハーフタイプ



内曲り



外曲り

※上記以外の寸法についてはお問い合わせください。

施工手順

テールアルメの施工は、特殊な重機・熟練工を必要としない簡単な作業の繰り返しです。煩雑になりがちな盛土工は、ストリップが層厚管理の役割も果たすため、薄層転圧による高品質な盛土が構築できます。

1 部材の準備



コンクリートスキン



ストリップ

2 掘削・整地



3 基礎工



4 スキン組立て 水平目地材の設置



5 透水防砂材の設置 ストリップの敷設



6 盛土材のまき出し・締固め



7 完成(別途施工要領書をご用意しています)



4~6の工程を繰り返します

施工歩掛り

●工種名:補強土壁工(帯鋼補強土壁)

項目	作業日当たり標準作業量
①補強土壁壁面材組立・設置	35m ² /日
②補強材取付	27m ² /日
③まき出し・敷均し・締固め	95m ² /日

※「国土交通省土木工事積算基準-令和4年度版」による