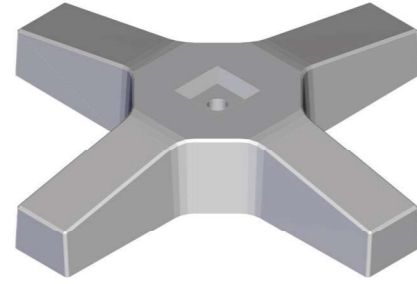


地盤の補強・受圧板・切土

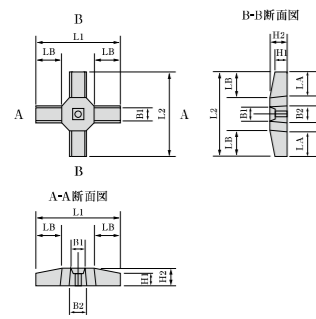
アールシー
RCクロアブロック工法

- アンカー荷重や地耐力ごとに対応できる様々な種類に加え、上下・左右最大20°までの角度補正や各アンカー工法によって異なる頭部形状にも対応できるなど、ニーズに応じた製品を提供します。
- 十文字型のクロスタイプと正方形のスクエアタイプがあります。



寸法表

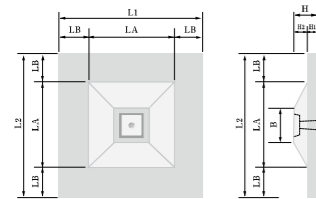
●クロスタイプ



タイプ	設計荷重 (kN)	L1 (mm)	L2 (mm)	LA (mm)	LB (mm)	B1 (mm)	B2 (mm)	H1 (mm)	H2 (mm)	参考重量 (kg)	受圧面積 (㎡)
T-20-200	200.0	1,900	1,900	440	450	400	448	355	400	1,535	1.665
T-20-250	200.0	2,400	2,400	690	700	400	448	330	400	1,895	2.113
T-20-300	200.0	2,900	2,900	940	950	400	448	305	400	2,235	2.561
T-30-200	300.0	1,900	1,900	440	450	400	448	355	400	1,535	1.665
T-30-250	300.0	2,400	2,400	690	700	400	448	330	400	1,895	2.113
T-30-300	300.0	2,900	2,900	940	950	400	448	305	400	2,235	2.561
T-40-200	400.0	1,900	1,900	440	450	400	448	355	400	1,535	1.665
T-40-250	400.0	2,400	2,400	690	700	400	448	330	400	1,895	2.113
T-40-300	400.0	2,900	2,900	940	950	400	448	305	400	2,235	2.561
T-50-200	500.0	1,900	1,900	438	450	400	460	410	500	1,900	1.695
T-50-250	500.0	2,400	2,400	688	700	400	460	360	500	2,320	2.155
T-50-300	500.0	2,900	2,900	938	950	400	460	310	500	2,660	2.615
T-70-200	700.0	1,900	1,900	438	450	400	460	410	500	1,900	1.695
T-70-250	700.0	2,400	2,400	688	700	400	460	360	500	2,320	2.155
T-70-300	700.0	2,900	2,900	938	950	400	460	310	500	2,660	2.615
T-100-200	1,000.0	1,900	1,900	435	450	400	472	510	600	2,310	1.726
T-100-250	1,000.0	2,400	2,400	685	700	400	472	460	600	2,820	2.198
T-100-300	1,000.0	2,900	2,900	935	950	400	472	410	600	3,300	2.670



●スクエアタイプ



タイプ	設計荷重 (kN)	L1 (mm)	L2 (mm)	LA (mm)	LB (mm)	B (mm)	H (mm)	H1 (mm)	H2 (mm)	参考重量 (kg)	受圧面積 (㎡)
S-30-200	300.0	1,900	1,900	1,500	200	600	400	175	225	2,110	3.610
S-30-250	300.0	2,400	2,400	1,500	450	600	400	175	225	3,015	5.760
S-30-300	300.0	2,900	2,900	1,500	700	600	400	175	225	4,125	8.410
S-50-200	500.0	1,900	1,900	1,500	200	600	450	175	275	2,250	3.610
S-50-250	500.0	2,400	2,400	1,500	450	600	450	175	275	3,155	5.760
S-50-300	500.0	2,900	2,900	1,500	700	600	450	175	275	4,240	8.410
S-70-200	700.0	1,900	1,900	1,900	0	600	500	198	302	2,900	3.610
S-70-250	700.0	2,400	2,400	2,000	200	600	500	175	325	3,815	5.760
S-70-300	700.0	2,900	2,900	2,000	450	600	500	175	325	4,900	8.410
S-100-200	1,000.0	1,900	1,900	1,900	0	600	600	251	349	3,550	3.610
S-100-250	1,000.0	2,400	2,400	2,000	200	600	600	225	375	4,725	5.760
S-100-300	1,000.0	2,900	2,900	2,000	450	600	600	225	375	6,150	8.410



※上記以外の寸法についてはお問い合わせください。 ※すべての規格でアンカー頭部構造、角度補正(上下・左右20°まで)の対応が可能です。

RCクロアブロックの選定方法

対象地盤の地耐力とアンカー荷重からお選びください。

$$q = \frac{Td}{A} < q_a$$

qa:地盤の地耐力
地盤の地耐力は各指針等をご参照ください。

●クロスタイプ

タイプ	設計荷重Td (kN)	受圧面積A (㎡)	必要地耐力q (kN/㎡)
T-20-200	200.0	1.665	120.1
T-20-250	200.0	2.113	94.7
T-20-300	200.0	2.561	78.1
T-30-200	300.0	1.665	180.2
T-30-250	300.0	2.113	142.0
T-30-300	300.0	2.561	117.1
T-40-200	400.0	1.665	240.2
T-40-250	400.0	2.113	189.3
T-40-300	400.0	2.561	156.2
T-50-200	500.0	1.695	295.0
T-50-250	500.0	2.155	232.0
T-50-300	500.0	2.615	191.2
T-70-200	700.0	1.695	413.0
T-70-250	700.0	2.155	324.8
T-70-300	700.0	2.615	267.7
T-100-200	1,000.0	1.726	579.4
T-100-250	1,000.0	2.198	455.0
T-100-300	1,000.0	2.670	374.5

●スクエアタイプ

タイプ	設計荷重Td (kN)	受圧面積A (㎡)	必要地耐力q (kN/㎡)
—	—	—	—
—	—	—	—
—	—	—	—
S-30-200	300.0	3.610	83.1
S-30-250	300.0	5.760	52.1
S-30-300	300.0	8.410	35.7
—	—	—	—
—	—	—	—
—	—	—	—
S-50-200	500.0	3.610	138.5
S-50-250	500.0	5.760	86.8
S-50-300	500.0	8.410	59.5
S-70-200	700.0	3.610	193.9
S-70-250	700.0	5.760	121.5
S-70-300	700.0	8.410	83.2
S-100-200	1,000.0	3.610	277.0
S-100-250	1,000.0	5.760	173.6
S-100-300	1,000.0	8.410	118.9

施工手順

1 アンカーの打設

アンカーの削孔・注入・挿入を行います。

2 受圧板の据付け

グラウト材の硬化を確認後、受圧板の据付けを行います。地山の凹凸が著しい場合はモルタル吹付け等の下地処理を行います。

3 アンカーの緊張定着・頭部処理

アンカーは品質保証試験等の実施後、所定の荷重で定着します。最後に防錆キャップ等で頭部処理を行います。

4 植生基材吹付工

受圧板まわりの保護・緑化のために植生基材吹付工を行います。