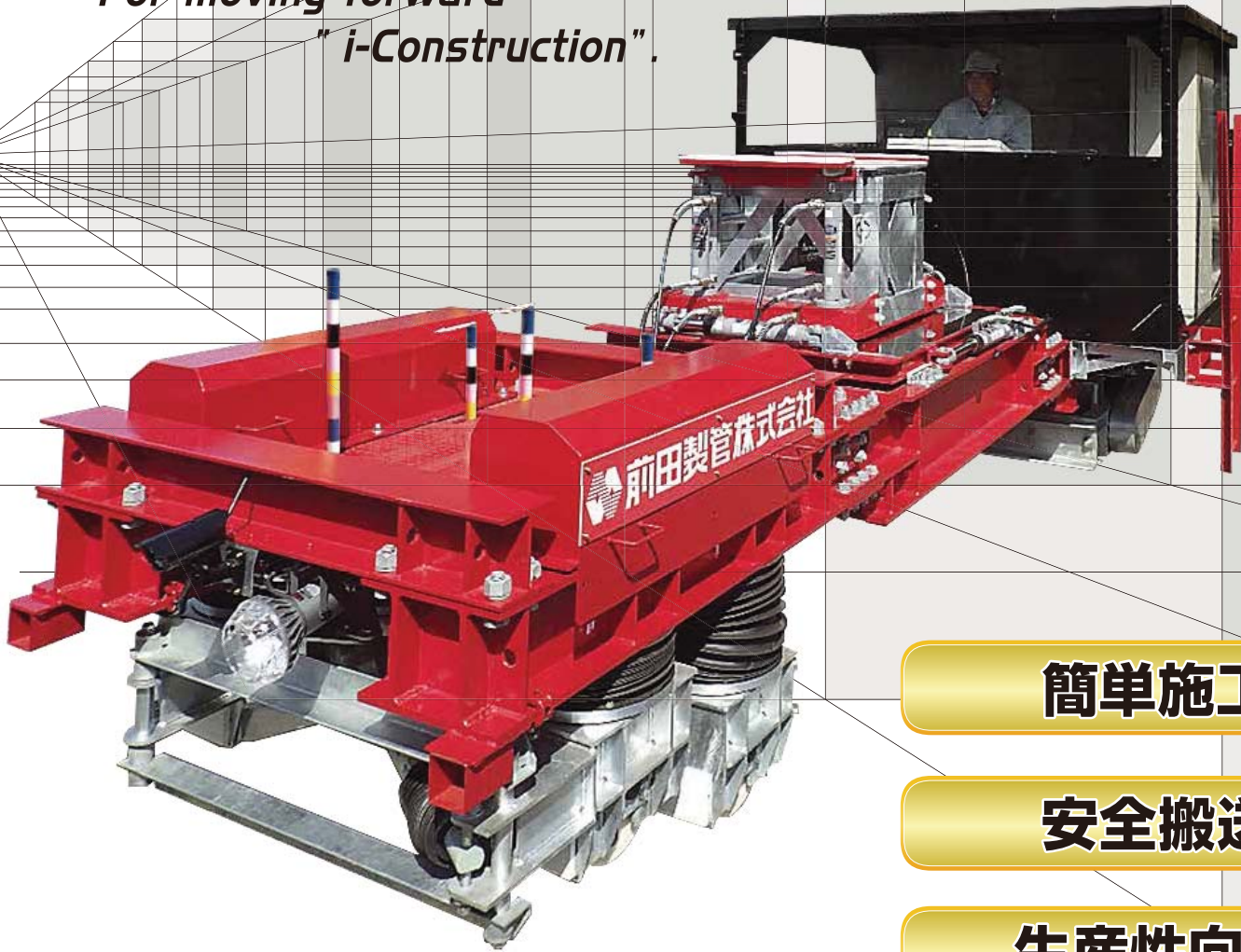


特許出願中

*For moving forward
"i-Construction".*



簡単施工

安全搬送

生産性向上



自走式PCa製品多機能据付工法

MAJEST

マジェスト

 前田製管株式会社

<http://www.maeta.co.jp/>

自走式PCa製品多機能据付工法

MAJEST

マジェスト

新開発の製品据付機能を付加したプレキャスト製品専用搬送機が施工の合理化を図り、コスト縮減、工期短縮に寄与します。 **特許出願中**



*For moving forward
"i-Construction".*

MAETA

前田製管の自走式PCa製品据付工法



クレーンが使用できない場所へ使用する自走式のPCa製品据付機械です。

JACK 正確な設置

ジャッキによる微調整機能により、正確な位置へ設置可能です。



EASY 施工の省力化

施工の省力化、合理化が可能となるため、工事現場の生産性が向上します。



MAJEST

マジェストの
7つの特長

MAETA
JACK
EASY
SAFETY
TRANSFER

SAFETY 高い安全性

安全に配慮した設備を設置しています。

- ・前方と後方にカメラ、液晶モニター。
- ・感知ブザー
- ・走行時警告音



TRANSFER 搬送～速度調整

施工状況に応じて、走行速度の調整が可能です。

■走行速度

- ・セット微調整時 5m/min
- ・搬送時 最大 33m/min
- ・移動時 最大 67m/min → 時速 4km/h

TRANSFER

搬送～質量

最大 25tまでの製品を搬送可能です。



TRANSFER

搬送～様々な製品

アタッチメントを使用することで、水路・擁壁等様々な製品の施工が可能です。





搬送機の積込・運搬



搬送機の吊り降ろし



組立完了、施工開始



搬送機の移動



製品のセット



製品の運搬



製品へ乗り上げ、さらに移動



製品の設置、微調整



ジャッキによる微調整



据付完了



搬送機の抜き出し



搬送機の後退 ~ 繰り返し

施工条件 (矢板工法)

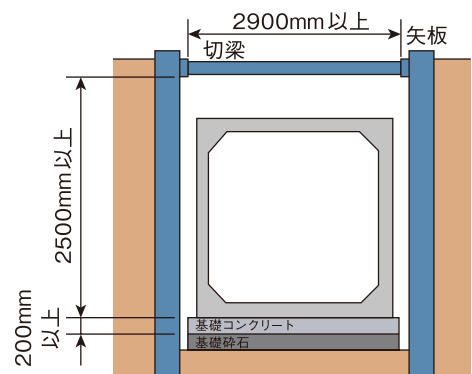
矢板工法による場合の施工については、施工に支障の無いように、右図の寸法を確保してください。

参考布設量

参考布設量 (m) (1日当り)

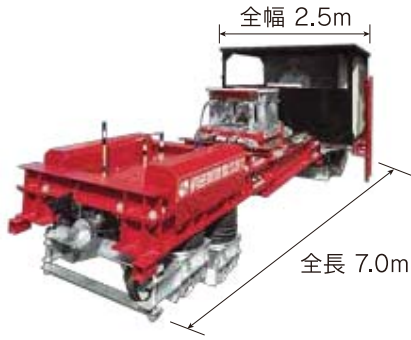
製品長 1.0m/本	製品長 1.5m/本	製品長 2.0m/本
20	30	40

注) 上表は搬送区間50mまでの直線走行の参考布設延長です。



MAJEST スペック

MAJEST



運搬可能最大重量	25t	
搬送機総重量	8.0t	
発電機規格	25kVA	
走行速度	セット微調整時	5m/min
	搬送時	最大 33m/min
	移動時	最大 67m/min (時速 4km/h)

施工事例 ～アタッチメントによる様々な製品の搬送～

MAJEST

大型水路の搬送



L型製品の搬送状況



大型水路の施工状況 (某幹線用水路改修工事)



前田製管株式会社 <http://www.maeta.co.jp/>

前田製管

本 社 〒998-8611 山形県酒田市上本町 6-7 Tel 0234-23-5111 Fax 0234-24-7002
 東 北 支 社 〒980-0011 宮城県仙台市青葉区上杉 3-9-4 (マエタビル 2F) Tel 022-263-2620 Fax 022-214-8071
 関 東 支 社 〒135-0042 東京都江東区木場 5-11-17 (商工中金深川ビル 6F) Tel 03-5621-6471 Fax 03-5621-6455
 支店: 青森/秋田/岩手/仙台/山形/酒田/福島/新潟/茨城/栃木/東京/千葉
 工場: 十和田/青森/秋田/角館/水沢/雫石/山元/宮城/本社/天童/東根/米沢/郡山/宇都宮/栃木